



# TK RECON™ SERIE

## HDD ORTUNGSSYSTEM

Das NEUE Subsite® TK RECON HDD Ortungssystem verfügt über die bewährten TK Eigenschaften mit den zwei Ortungsmethoden (walkover und DrillTo™) und einer Tiefenreichweite bis zu 33.5 m. Zusätzlich bietet es mehrere Batterieoptionen und eine verbesserte Signalübertragungsleistung mit erhöhter Immunität gegen Interferenzen und schnellerem Informationsaustausch.



### HAUPTMERKMALE

- ⚡ Wählen Sie zwischen Li-Ion, NiMH, oder einweg "C" alkaline Batterien für eine Kostenflexibilität und besserer Leistung bei tiefen Temperaturen.

  - Li-Ion Batterien sind wieder aufladbar und haben die doppelte Lebensdauer einer Alkaline Batterie.
  - "C" Batterien bieten jederzeit eine sichere Stromversorgung, sollten Sie einmal vergessen den Li-Ion Akku aufzuladen.
- ⚡ Die störteste Signalübertragung bietet einen noch schnelleren Informationsaustausch für mehr Effizienz auf Ihrer Baustelle.
- ⚡ Einen leistungsstärkeren Lautsprecher ermöglicht das akustische Orten selbst in extrem lauten Bedingungen.
- ⚡ Die "walkover" Ortung bis zu 33 m mit den Standard Sonden (15" und 17") ist tiefer den je. Die über 600 m lange Übertragungsdistanz, zwischen Suchgerät und Bohrgerät, ermöglicht Ihnen noch mehr Produktivität.
- ⚡ Die einfache Kommunikation zwischen dem Suchgerät für Updates und dem Download von Bohrinformationen in die TSR Software ist mit Android® oder iOS (iPhone® / iPad®) - Geräten problemlos möglich.
- ⚡ Der integrierte Kompass ermöglicht dem Benutzer eine schnelle Orientierung von Suchgerät und Bohrkopf.
- ⚡ Die zwei Ortungsmethoden geben Ihnen Flexibilität und eine erhöhte Sicherheit beim Orten.

  - Der "walkover" - Modus ermöglicht dem Bediener die Lokalisierung des Bohrkopfes mit den "Null"- Punkten und der Scheitelpunktanzeige.
  - Der DrillTo - Modus gibt dem Bediener die Möglichkeit Steuerungskorrekturen während dem Bohren zu tätigen, um so die Genauigkeit zu erhöhen und eventuellen Hindernissen auszuweichen.
- ⚡ Die TSR-Mobile Software erstellt mit den gespeicherten Informationen des Suchgerätes einen vollständigen Bohrplan. Die Bohrfadanalysesoftware zeigt auf, welche Frequenz abhängig von den Bedingungen an Ihrem Arbeitsort am besten arbeitet.



# TK RECON™ SERIE HDD ORTUNGSSYSTEM

Die bewährte Interferenz unanfällige TK Ortungs technik, mit der 4-Tasten Bedienung, ist einfach zu lernen und simpel in der Handhabung.

## TK RECON SERIE SPEZIFIKATIONEN

### SUCHGERAET

Abmessung	330 x 178 x 762 mm
Gewicht (inkl. Batterien)	4.1 kg
Arbeitstemperatur	-20 bis 60°C
IP Schutzklasse	IP65
Batterieoptionen	Einweg C-Zellen Alkaline, wiederauflad bare NiMH C-Zellen oder wiederauflad baren Inspired Energy Li-Ion Akku
Batterie Lebensdauer	10 - 16 Stunden
Display	hochauflösende Grafik
Audio Ausgang	Lautsprecher
Datenübertragung	610 m
Datenübertragungskanäle	8
Genauigkeit	+/- 5%

### TK RECON1™

Empfangsfrequenz	29 kHz
Tiefe im Sondenmodus B (max)	13 - 15 m
Tiefe im Sondenmodus H (max)	15 - 18 m
Tiefe im Sondenmodus X (max)	19 - 21 m

### TK RECON2™

Empfangsfrequenzen	12 und 29 kHz
Tiefe im Sondenmodus B (max)	15 - 24 m
Tiefe im Sondenmodus H (max)	18 - 28 m
Tiefe im Sondenmodus X (max)	21 - 36 m

### TK RECON4™

Empfangsfrequenzen	1.5, 12, 20 und 29 kHz
Tiefe im Sondenmodus B (max)	4 - 24 m
Tiefe im Sondenmodus H (max)	10 - 28 m
Tiefe im Sondenmodus X (max)	12 - 36 m

Die Tiefenangaben basieren auf den minimum und maximum Angaben der individuellen Suchgeräten zusammen mit den 15T, 17T und 19T Sonden.

### DISPLAY

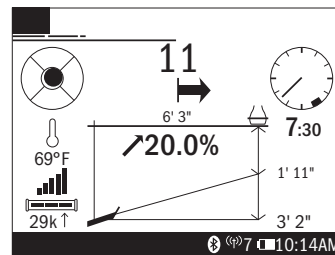
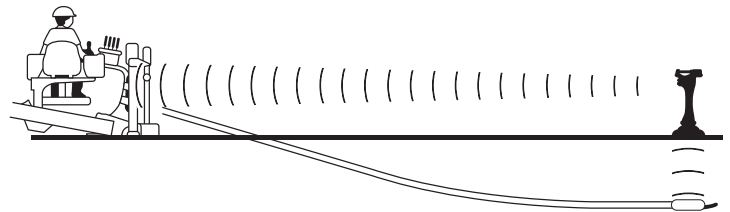
Arbeitstemperatur	-20 bis 60°C
IP Schutzklasse	IP65
Stromspeisung	12V, extern oder von Maschine
Display	hochauflösende Grafik
Datenübertragung	610 m
Datenübertragungskanäle	8

### TDR RECON REMOTE DISPLAY

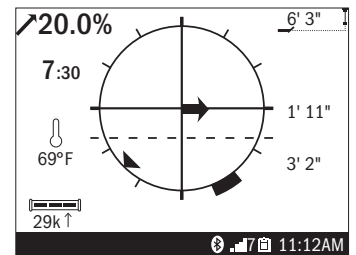
Abmessung	152.4 x 152.4 x 152.4 mm
-----------	--------------------------

### TD RECON IN-DASH DISPLAY

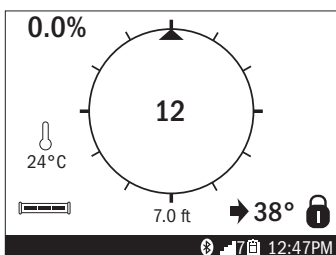
Abmessung	177.8 x 177.8 x 165.1 mm
-----------	--------------------------



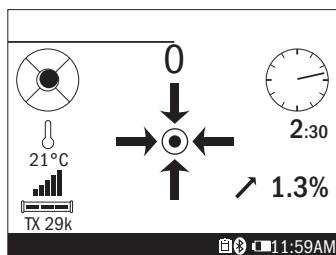
Suchgerätenzeige im DrillTo™- Modus



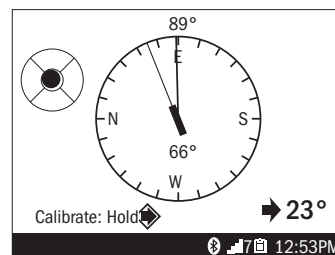
Displayanzeige im DrillTo™- Modus



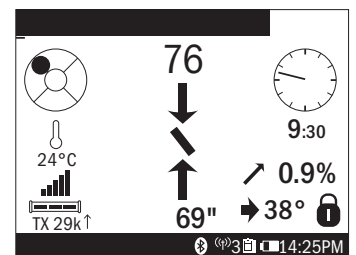
Displayanzeige im walkover - Modus



Suchgerätenzeige im walkover - Modus beim "Null" - Punkt orten



Suchgerätenzeige im magnetischen Kompass - Modus



Suchgerätenzeige im walkover - Modus beim Scheitelpunkt orten