



SK3000

KOMPAKTLADER



Ditch Witch®

SK3000

Lassen Sie den Käfig hinter sich und tauschen Sie ihn gegen konkurrenzlose Leistung
Mit seiner leicht zugänglichen Bedienerplattform, die dem Bediener ein übersichtliches
und sicheres Arbeiten ermöglicht, bringt der SK3000 mit seinen 59 PS und einer
Hubkraft von 1406 kg brachiale Stärke auf Ihre Baustelle.

Das zum Patent angemeldete
SmartThrottle™, kombiniert mit
einem Sensor für die Anwesenheit des
Bedieners, passt die Motordrehzahl
an die Lastanforderung nach höherer
Kraftstoffeffizienz und Produktivität an.

Turboaufgeladener 59 PS
(44-kW) Yanmar® Dieselmotor
für mehr Leistung bei einem
Gerät mit geringerem
Gewicht.

Ausgestattet mit Komfortmerkmalen wie
3 USB-Ports für Software-Updates und
Ladefunktionen, 5-Zoll-LCD-Farbdisplay
und LED-Arbeitsleuchten für eine
maximale Arbeitsbereich Ausleuchtung.

1406 kg Hubkraft –
50 Prozent mehr als sein nächster
Konkurrent.

Mit nur 3450 kg wiegt der SK3000
weniger als vergleichbare
Kompaktlader in seiner Kategorie.

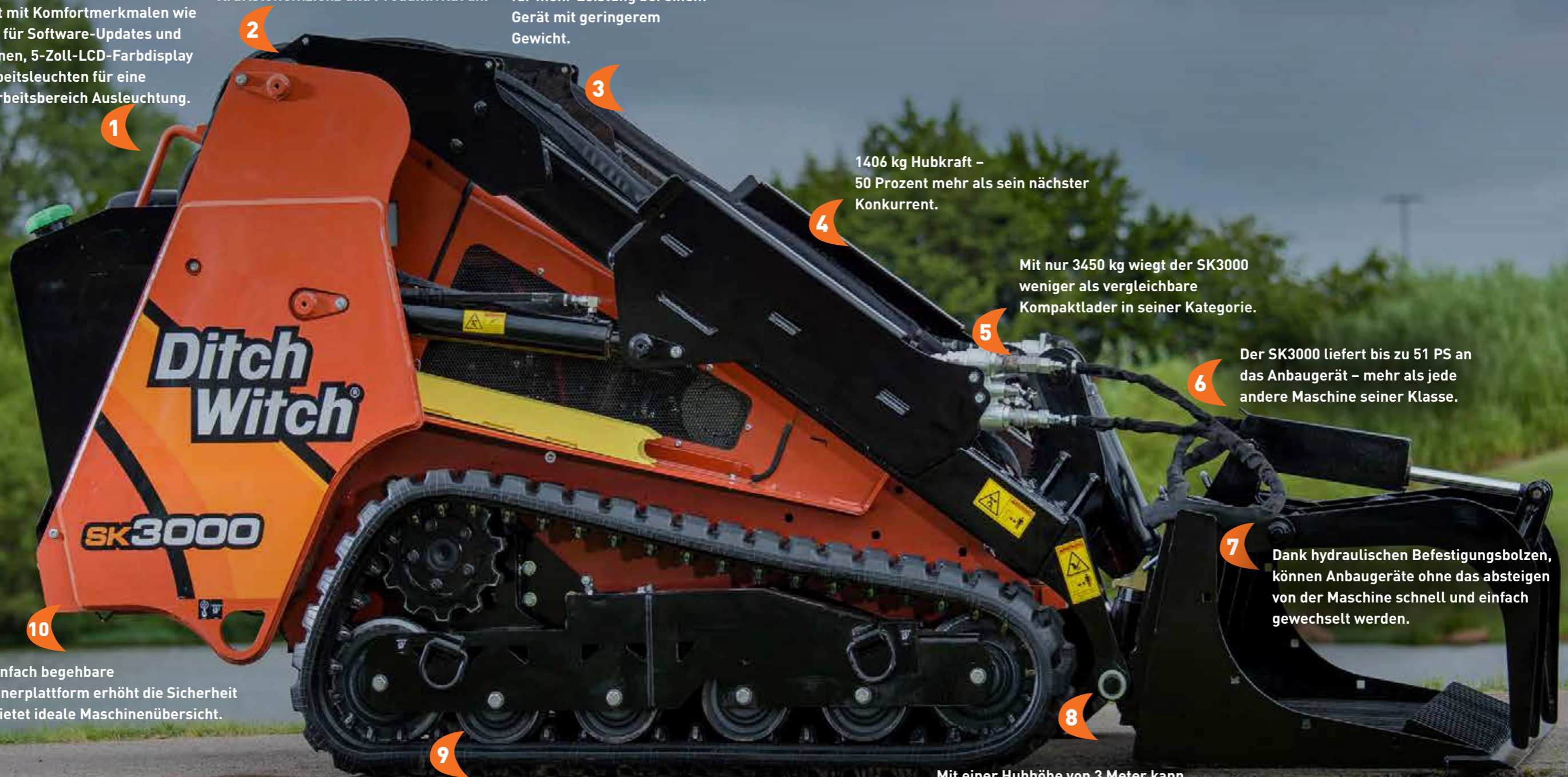
Der SK3000 liefert bis zu 51 PS an
das Anbaugerät – mehr als jede
andere Maschine seiner Klasse.

Dank hydraulischen Befestigungsbolzen,
können Anbaugeräte ohne das absteigen
von der Maschine schnell und einfach
gewechselt werden.

Mit einer Hubhöhe von 3 Meter kann
der SK3000 bei voller Kapazität in einen
Standard-Muldenkipper kippen.

Die optionale automatische Fahrsteuerung bietet eine
ruhige Fahrt mit maximaler Stabilität – selbst beim
Tragen schwerer Lasten über unebenes Gelände.

Die einfach begehbare
Bedienerplattform erhöht die Sicherheit
und bietet ideale Maschinenübersicht.





SK3000 ANBAUGERÄTE

Das Unternehmen Ditch Witch® bietet ein komplettes Sortiment an Schnellwechsel-Anbaugeräten, die mit dem SK3000 Kompaktlader kompatibel sind. Besuchen Sie die website auf ditchwitch.com, um unsere interaktive Anbaugeräteauswahl zu nutzen oder fragen Sie Ihren Ditch Witch-Händler nach weiteren Anbaugeräteoptionen.

SK3000 SPEZIFIKATIONEN

ABMESSUNGEN (STD)	U.S.	METRISCH
Arbeitshöhe, max., 66-in bkt.	152,6 in	3,88 m
Kippbolzenhöhe, max.	118 in	2,99 m
Gesamthöhe der Maschine	64,6 in	1,64 m
Gesamtlänge der Maschine, 66-in bkt.	137,6 in	3,49 m
Gesamtladerlänger ohne Anbaugerät	106,8 in	2,71 m
Radstand/Spurlänge	51,5 in	1,31 m
Abfahrtswinkel	27,3°	
Breite der Maschine	57,5 in	1,46 m
Bodenfreiheit, min [Mitte/Seite]	10,4/8,1 in	264,2/205,7 mm
Schaufelbreite, max.	72 in	1,83 m
Schaufelbreite, min.	60 in	1,52 m

LEISTUNGSFÄHIGKEIT

Geschwindigkeit des Fahrtrienbs		
Vorwärts/Rückwärts	5,8 mph	9,3 km/h
Bodendruck** (ISO/CD 16754)		
12,5-in (320 mm) Ketten	5,8 psi	0,39 bar
Maschinengewicht (o. Anbaugeräte, Flüssigkeiten voll)	7.600 lb	3.447 kg
Kipp-Kapazität	8.863 lb	4.020 kg
Nennbetriebskapazität (35 % der Kippkapazität)	3.102 lb	1.407 kg
Betriebskapazität (50 % der Kippkapazität)	4.432 lb	2.010 kg

HYDRAULISCHES SYSTEM

Hilfskreislauf, Doppelzahnradpumpe		
Durchflussrate (niedrig)	8,0 gpm	30,3 L/m
Durchflussrate (mittel)	14,0 gpm	53 L/m
Durchflussrate (hoch)	22 gpm	83,3 L/m
Druck	4.000 psi	275 bar
Bodenantrieb, zwei hydrostatische Pumpen		
Druck	5.366 psi	370 bar
Durchflussrate	22,2 gpm	84 L/m

MOTOR	U.S.	METRISCH
Dieselmotor	Yanmar® 4TNV86CT	
Anzahl der Zylinder	4	
Gesamthöhe der Maschine	64,6 in	1640,8 mm
Bohrung	3,39 in	86 mm
Hub	3,54 in	90 mm
Herstellerangabe Brutto-Nennleistung (SAE J1995)	58,9 PS	43,9 kW
Motor-Nennrehzahl	3.000 U/min	
**Maximaler Neigungswinkel, nach vorne und hinten/Seite zu Seite	30°	
Einhaltung von Emissionen	EPA Stufe V	

FLÜSSIGKEITEN

Fassungsvermögen des Hydraulikbehälters	21,1 gal	79,9 L
Motoröl, mit Filter	6,1 qt	5,8 L
Kraftstofftank-Kapazität	21,1 gal	79,9 L

LÄRMBELASTUNGEN

Schalldruck am Ohr des Bedieners	96 dBA
Schallleistung	106 dBA

BATTERIE

SAE-Reservekapazitätsbewertung	110 min
SAE-Kaltkurbel bei 0°F (-18°C)	800 Ampere
Elektrisches System	12 V

*Bei entsprechender Ausstattung ist keine CDL erforderlich. Konsultieren Sie die geltenden Vorschriften und das Benutzerhandbuch. **Ein Überschreiten dieser Neigungswinkel führt zu Motorschäden. Dies bedeutet NICHT, dass die Maschine bis zum maximalen Winkel des sicheren Motorbetriebs stabil ist.

Die Spezifikationen sind allgemein und können ohne Vorankündigung geändert werden. Wenn genaue Messungen erforderlich sind, sollte die Ausrüstung gewogen und gemessen werden. Aufgrund ausgewählter Optionen kann es sein, dass die gelieferte Ausrüstung nicht unbedingt mit den Vorgaben übereinstimmt. Der Bediener sollte am kontrollierten Standort, während dem Einsatz, ein geeignetes PSA verwenden.

