



AT32

HORIZONTAL-FELSBOHRGERÄT



Ditch Witch®

14.2 to (142 kN) Schub- und Zugkraft, sorgen für eine effiziente Installation durch harte und schwierige Böden.

Der 155 PS (115 kW) Cummins® B4.5 Dieselmotor der Stufe V garantiert maximale Leistung für alle Maschinenfunktionen.

Die AT32 verfügt über ausschwenk- und abnehmbare Servicetüren, die eine einfache und gut zugängliche Wartung der Maschine ermöglichen.



6

Egal ob beim Bohren oder Platzieren der Maschine, mit einer Länge von 6.5 m ermöglicht die kompakte Bauweise jederzeit ein sicheres Manövrieren auf städtischen Baustellen.

AT32

Die AT32 ist die nächste Generation von All Terrain-Felsbohrgeräten und vereint maximale Power bei minimalem Platzbedarf. Durch eine innovative, bedienerorientierte und vereinfachte Steuerung, garantiert die AT32 erfolgreiche Felsbohrungen bei schwierigsten Bedingungen.



4

Ein hochbelastbares Ankersystem bietet maximale Maschinestabilität und ermöglicht eine präzise Steuerung unter sämtlichen Bedingungen.

5

Das patentierte Brechschlüsseldesign hat die offene Seite Richtung Kabine gerichtet, was eine hervorragende Sicht durch den Bediener ermöglicht.



AT32

BEDIENERPLATTFORM

1

Um die individuellen Bedürfnisse jedes Kunden zu erfüllen, bietet sich die Wahl zwischen einer verschiebbaren, klimatisierten Kabine mit getöntem Glas oder einer offenen Bedienerplattform.

2

Die ergonomische Bedienerplattform wurde speziell für HDD-Bediener entwickelt und verfügt über einen beheizten Sitz mit verstellbarer Federung, mehr Beinfreiheit und zwei LED-Display's für eine bessere Übersicht aller Maschinenfunktionen, Diagnosen und Informationen zur Pilotbohrung von der Ortungselektronik.

3

Die branchenführende übersichtlichste HDD-Kabine, ermöglicht die beste Sicht aus der Kabine auf alle wichtigen Sichtpunkte, einschliesslich Einstichpunkt, Brechschlüssel, Stangengeber und Bohrschlittenposition.



4

Die Echtzeit-Bohrschlittenpositionsanzeige visualisiert dem Bediener jederzeit die exakte Schlittenposition für eine erhöhte Produktivität und intuitive Bedienung.



AT32

1

1627 Nm inneres Drehmoment ermöglicht eine höhere Effizienz und bessere Produktivität in harten Formationen.

2

Die AT32 verfügt über eine erhöhte Bohrstangenkapazität, von 137 m AT Felsbohrstangen oder 183 m JT Bohrstangen mit umkehrbarer JT Gestängebox, für eine maximale Produktivität.

3

Die patentierte Bohrschlitten gleitlagerführung bietet Unterstützung für die Schlittenrollen, so dass der Bediener eine Bohrung fertigstellen kann, ohne zu unterbrechen, um defekte Rollen zu ersetzen.

5

Das einzigartige «Add-a-Pipe»-Design ermöglicht es dem Bediener, zusätzliche Bohrstangen einfach und sicher manuell einzuführen, für eine höhere Produktivität, bei sicherer Arbeitsweise.

4

Die 265 lt/min oder 416lt/min starke Bentonitpumpe liefert maximale Spülmengen für eine bessere Produktivität im Bohrloch.

6

Eine integrierte drahtlose Fernbedienung gibt dem Bediener die Möglichkeit, das Bohrgerät ausserhalb der Kabine zu manövrieren, wodurch eine genaue und sichere Positionierung der Maschine ermöglicht wird.

Die Fernbedienung unterstützt zwei Fahrtrieb-Modis, die beiden hinteren Stützen, das Ankersystem, die Kabinenverschiebung und die Lafettenverstellung.



AT32 HORIZONTAL- FELSBOHRGERÄT

BETRIEBSDATEN

	U.S.	METRIC
Spindeldrehzahl, max.	220 rpm	220 U/min
Spindeldrehzahl, Inneres Bohrgestänge, max.	280 rpm	280 U/min
Spindeldrehmoment, max.	4,200 ft•lbs	5694 N•m
Spindeldrehmoment, Inneres Bohrgestänge, max.	1,200 ft•lbs	1627 N•m
Bohrschlitten – Vorschubgeschwindigkeit	190 fpm	58 m/min
Bohrschlitten – Rückzuggeschwindigkeit	190 fpm	58 m/min
Schubkraft	32,000 lb	142 kN
Zugkraft	32,000 lb	142 kN
Fahrgeschwindigkeit		
Vorwärts	2.8 mph	4.6 km/h
Rückwärts	2.8 mph	4.6 km/h

MOTORLEISTUNG

Motor	Cummins® 4.5	
Kraftstoff	Diesel	
Kühlmedium	Flüssigkeit	
Einspritzung	Direkt	
Ansaugung	Turbolader & Ladeluftkühlung	
Anzahl von Zylindern	4	
Hubraum	275 in ³	4.5 L
Zylinderdurchmesser	4.21 in	107 mm
Hub	4.88 in	124 mm
Nennleistung	155 hp	115 kW
Nenndrehzahl	2,200 rpm	2,200 rpm
Einhaltung der Emissionsgrenzwerte	EPA Tier 4	EU Stage V

ABMESSUNGEN

Länge	256.5 in	6.5 m
Breite mit Kabine	89.3 in	2.3 m
Transporthöhe mit Kabine	97 in	2.5 m
Gewicht mit Kabine	19,220 lb	8,718 kg
Gewicht mit offener Bed.plattform	18,530 lb	8,405 kg
Bodenfreiheit	5.7 in	144.8 mm
Eintrittswinkel	9°-20°	9°-20°
Eintrittswinkel, Raupenfahrwerk am Boden	9°-17°	9°-17°

BOHRFLÜSSIGKEITSSYSTEM (ONBOARD)

Druck, max.	1,000 psi	69 bar
Durchfluss, max.	70 gpm	265 l/min

FLÜSSIGKEITSKAPAZITÄTEN

	U.S.	METRIC
Kraftstofftank	54 gal	204 L
Hydraulikoeltank	17 gal	64 L

BOHRGESTÄNGE, DITCH WITCH POWER PIPE HD

	U.S.	METRIC
Länge	118.1 in	3 m
Durchmesser, Gewindeverbinder	2.75 in	70 mm
Durchmesser, Bohrstange	2.38 in	60 mm
Biegeradius	123 ft	37.5 m
Gewicht pro Bohrstange	84 lb	38.1 kg
Gewicht von grosser Gestängebox (60Stk.)	5,860 lb	2658 kg
Gewicht von kleiner Gestängebox (25Stk.)	2,799 lb	1270 kg

BOHRGESTÄNGE, DITCH WITCH FORGED HDX

Länge	118.1 in	3.0 m
Durchmesser, Gewindeverbinder	2.63 in	67 mm
Durchmesser, Bohrstange	2.38 in	60 mm
Biegeradius	123 ft	37.5 m
Gewicht pro Bohrstange	74 lb	33.6 kg
Gewicht von grosser Gestängebox (60Stk.)	5,260 lb	2386 kg
Gewicht von kleiner Gestängebox (25Stk.)	2,549 lb	1156 kg

FELSBOHRGESTÄNGE, DITCH WITCH ALL TERRAIN PIPE

Länge	120 in	3.05 m
Durchmesser, Gewindeverbinder	3.00 in	76.2 mm
Durchmesser, Bohrstange	2.50 in	63.5 mm
Biegeradius	130 ft	39.6 m
Gewicht pro Bohrstange	108 lb	49.0 kg
Gewicht von grosser Gestängebox (45Stk.)	5,430 lb	2443 kg
Gewicht von kleiner Gestängebox (20Stk.)	2,740 lb	1243 kg

BATTERIE (2 STK.)

SAE-Reserveleistung	195 min
SAE-Kaltstartlaufleistung bei -18°C	950 Ampere

GERÄUSCHPEGEL

Bedienerschallbelastung, ISO 6394 (mit Kabine)	< or = 72 dBA
Äussere Schallleistung, ISO 6393	< or = 96 dBA

Die Spezifikationen sind allgemein und können ohne Vorankündigung geändert werden. Wenn genaue Messungen erforderlich sind, sollten die Geräte gewogen und gemessen werden. Aufgrund der gewählten Optionen kann die gelieferte Ausstattung nicht unbedingt mit der abgebildeten übereinstimmen.

*Stabilitätsangaben basieren auf Labortests mit Geräten anderer Hersteller.



D A S D I T C H W I T C H ® H D D S Y S T E M U M F A S S T :



HDD-BOHRWERKZEUGE

Für Ihr Horizontalbohrgerät bieten wir ein komplettes Sortiment an originalen Ditch Witch-Bohrköpfen, HD-Räumern, Bohrgestängen und Sondengehäusen an, die zuverlässigsten und langlebigsten in der HDD-Branche.



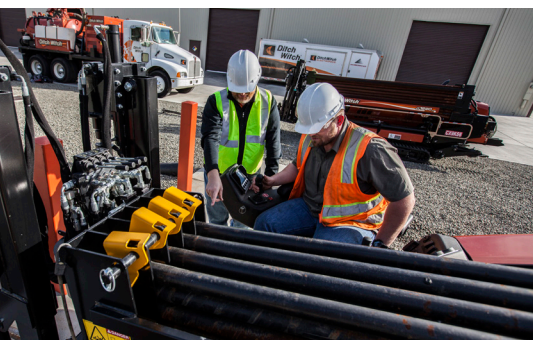
ELEKTRONIK

Subsite® HDD-Ortungssysteme und unsere exklusive Field Scout™ Mobile Anwendung geben Ihnen maximale Übersicht und Kontrolle, sowie die Möglichkeit mit einem klaren Plan und einer schnellen Protokollierung eine sichere und produktive Arbeit zu erzielen. Dies indem Sie Ihre produktive Zeit maximieren, mögliche Ausfallzeiten durch das Beschädigen von bestehenden Leitungen minimieren und den gesamten Prozess von der Planung bis zur Protokollierung effizienter gestalten. Die HDD-Ortungssystem-Lösungen von Subsite®, helfen Ihnen Ihren Gewinn zu steigern.



SAUGBAGER

Mit einem innovativen, leichten und mobilem Design, das weder Leistung noch Bodenfreiheit einbüsst, bieten unsere Saugbagger unübertroffene Vielseitigkeit und Leistung.



TRAINING

Zu Ihrem Ditch Witch HDD-System gehört mehr als nur Maschine und Ausrüstung. Das Training beinhaltet, dass Ihre Teams sicher und effizient arbeiten. Dies durch Online-Kurse, in Schulungsräumen und/oder auf der Baustelle von zertifizierten Industrieexperten.

